



「ぐるコラ」を始めよう！

本手順は「ぐるコラ」を初めてご利用いただく方向けに記載しています。

2014年3月8日
オデッセイヒューマンシステム株式会社
（「ぐるコラ」運営会社）

はじめに : 「ぐるコラ」とは？

「ぐるコラ」は、グループ内で簡単・便利にご利用いただける機能を持ったグループツールです。WEBクラウドサービスですので、PCはもちろんスマートフォン・タブレットからもご利用いただけます。またグループ間でも情報を共有できる機能があり、さらに便利にご利用いただけます。通信内容もSSLで暗号化されており、大事なデータも安心して共有できます。

「ぐるコラ」

<https://guru-colla.com/>

(collaは「シー おー える える える」です。)



「ぐるコラ」の主な機能

- | | |
|-------------|-------------------------------|
| ・ 予定表 | グループ内で予定を共有することができます。 |
| ・ アンケート | グループ内でアンケートをとることができます。 |
| ・ 掲示板 | グループ内やコラボ先で掲示板を共有できます。 |
| ・ おたより | グループ内やコラボ先でメッセージを送受信できます。 |
| ・ ファイル共有 | 写真、動画、その他ファイルを 15GB まで保存できます。 |
| ・ 情報共有 | グループ内やコラボ先でお好きなデータベースを作成できます。 |
| ・ グループ検索と参加 | 公開グループを探して参加申請ができます。 |
| ・ コラボ | 他のグループと情報を共有することができます。 |

※ 本手順は、PC・スマートフォン・タブレットからも操作可能です。
以降の画像は PC 用を使用しています。

- | | | |
|---|--|----------------------------|
| ※ | | ・・・ 「ぐるコラ」グループ管理者向けの説明です。 |
| | | ・・・ 「ぐるコラ」グループメンバー向けの説明です。 |

1：まずは「ぐるコラ」に登録しよう！

A：以下URL にアクセスして「ログイン／新規登録」を押してください。

<https://guru-colla.com/>

(前ページの QR コードからもアクセス可能です。)

見つからない場合は以下 URL をクリックしてください。

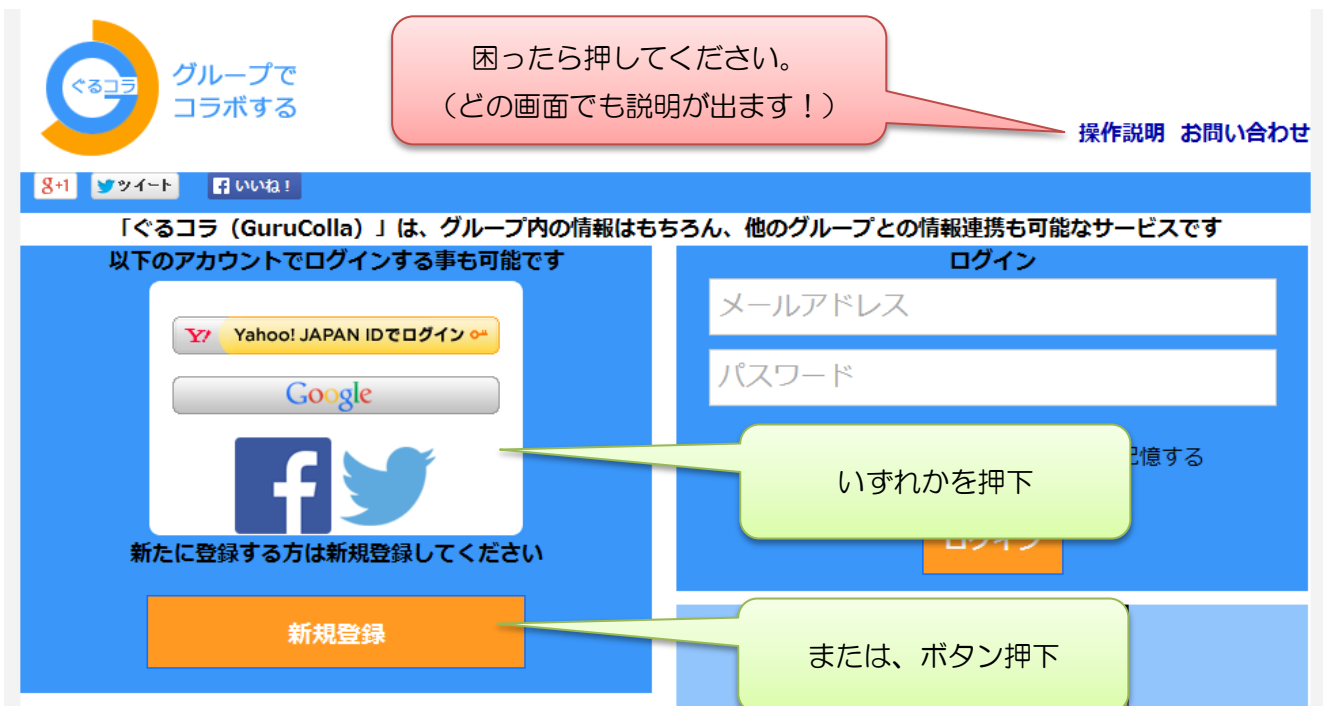
<https://guru-colla.com/userLogin/Login>

B：Yahoo! ID・Google・Facebook・Twitter アカウントをお持ちの方

ログインで利用したいサービスのアイコンを押してください。

(このアカウントを利用して「ぐるコラ」への新規登録およびログインが可能です。)

上記アカウントをお持ちでない方は【新規登録】ボタンを押してください。



- ※ Yahoo! ID・Google・Facebook・Twitter アカウントをお持ちの方は、各サービスの認証画面に遷移しますので、そのサービスにログインして、「ぐるコラ (guru-colla.com)」を同意・承認してください。(【Open ID】という技術を利用しています。)

C：以下の情報を入力して【利用規約に同意してください。】ボタンを押します。

ご同意を【しない】【する】ボタンが表示されます。

【する】を押しますと【登録】ボタンに色が付きますので押してください。

※ OpenID をご利用の方は、パスワード入力欄は表示されません。

※ Google アカウントをご利用の方は、メールアドレスの登録は必要ありません。

(ご利用のアカウントのメールアドレスが自動的に設定されます。)

The image shows a registration form titled "新規登録" (New Registration) with several input fields and buttons. A red callout bubble points to a question mark icon in the email field, stating "? を押すと説明が出ます!" (Pressing ? shows the explanation!). A green callout bubble points to the email field, stating "このメールアドレスに各種通知が届きます。登録による迷惑メール・スパムメールの心配はありません。" (Various notifications will be received at this email address. No worry about spam or phishing emails due to registration.). Another green callout bubble points to the password field, stating "英数字 8~20 文字の範囲で入力" (Enter within the range of 8-20 alphanumeric characters). A third green callout bubble points to the password re-entry field, also stating "英数字 8~20 文字の範囲で入力" (Enter within the range of 8-20 alphanumeric characters). A fourth green callout bubble points to the "利用規約に同意してください。" (Please agree to the terms of use.) button, stating "押下→同意を【する】" (Press → Agree to [Do]). A fifth green callout bubble points to the "登録" (Register) button, stating "色が変わったら押下" (Press when the color changes). The form includes fields for "メールアドレス (0/120)", "パスワード (0/20)", "パスワード再入力(0/20)", and "ニックネーム (メンバーに公開される名前となります) (0/20)". There are "戻る" (Back) and "登録" (Register) buttons at the bottom.

これで「ぐるこら」へ新規登録は完了です！

2：グループを作成しよう！

次に、グループを作成します。グループはいくつでも作成可能です。

(作成したメンバーがグループ管理者になります。グループ設定から管理者を増やすことも可能です。)

A：【つくる】ボタンを押してください。

B：グループ作成ブロックが表示されますので、入力後に【作る】を押してください。

The screenshot shows the 'グループ作成' (Group Creation) page. At the top, there are navigation links for 'ホーム' and 'グループ作成'. Below this is a header with the text: 「ぐるコラ (GuruColla)」は、グループ内の情報はもちろん、他のグループとの情報連携も可能なサービスです。グループを...

Three circular buttons are visible: 'つくる' (Create), 'さがす' (Search), and 'みる' (View). A green callout bubble points to the 'つくる' button with the text: 【つくる】を押下.

On the left, there is a 'グループにつながる' (Connect to Group) section. It shows a list of groups. A red arrow points from the top section to the bottom section, where the group '試用グループ002' is highlighted. A red callout bubble points to this group with the text: 新しいグループが作成されます!

The main 'グループ作成' (Group Creation) form contains the following fields:

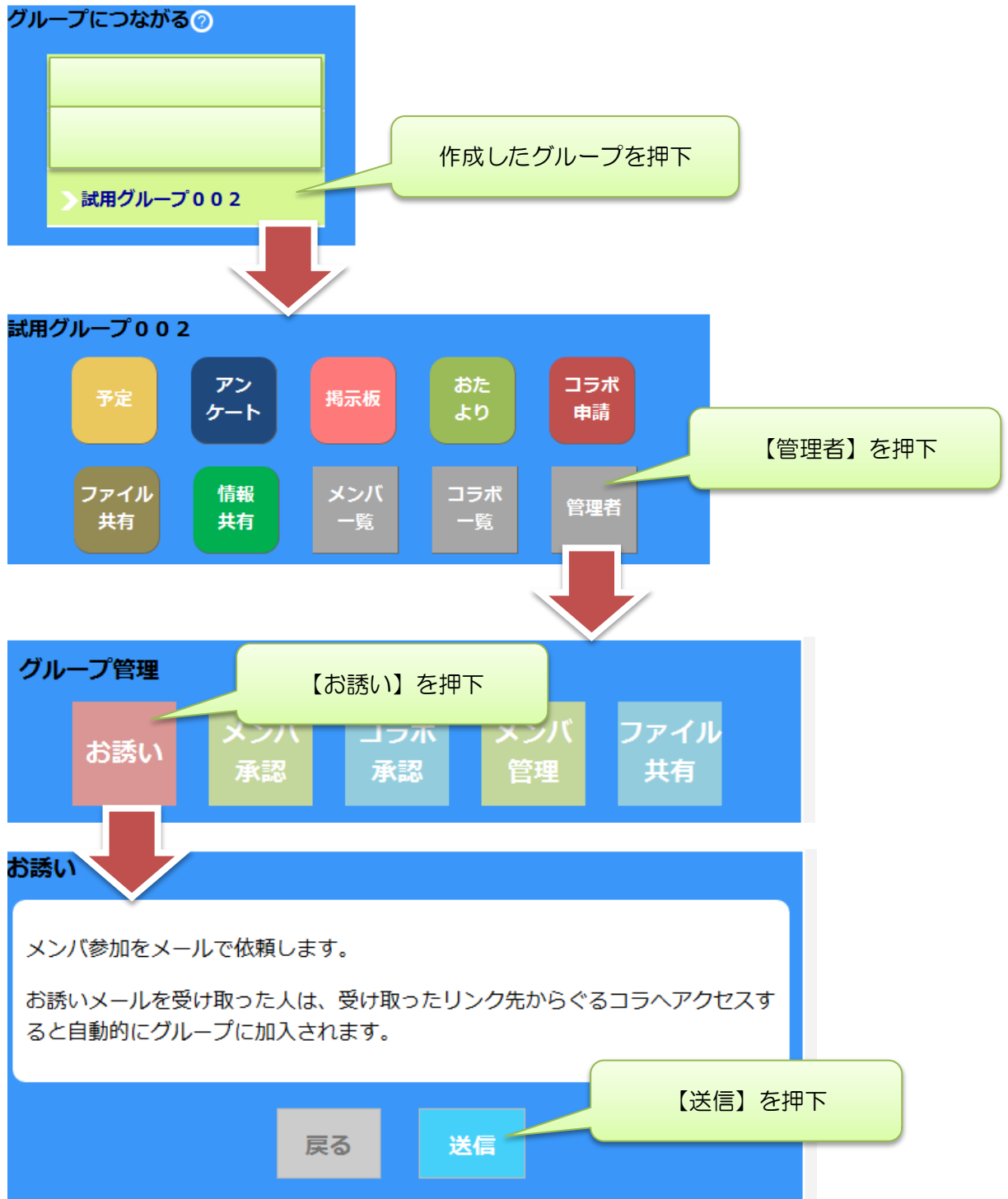
- グループ名(9/100): 試用グループ002
- 分類1: 趣味・サークル (スポーツ系)
- 分類2: 球技
- 分類3(3/20): ゴルフ
- 主な活動場所(5/60): 日本橋付近
- 説明(77/2000): 日本橋付近で活動しているゴルフサークルです！ 中年ばかりですが、月に1度の練習と、半年に数回程度コースに出ています。ご興味ある方はぜひご参加ください！
- グループの公開: 公開する

At the bottom of the form, there are two buttons: '戻る' (Back) and '作る' (Create). A green callout bubble points to the '作る' button with the text: 上記入力後に押下.

3：メンバーを招待しよう！

作成したグループに参加してもらう方法は2つあります。

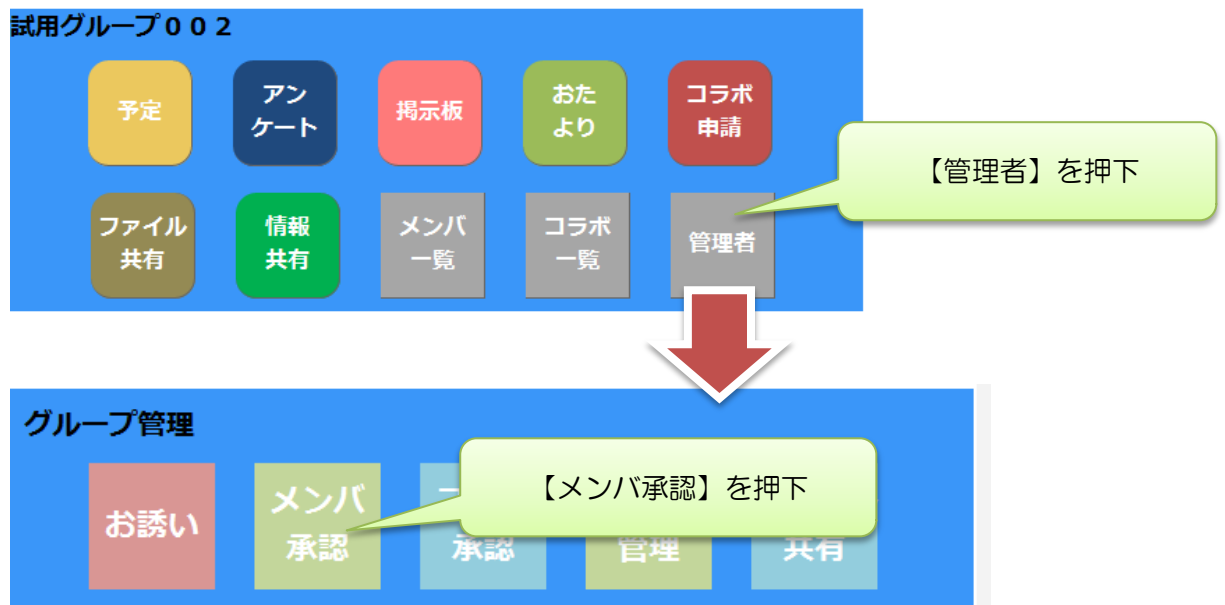
A：グループ管理者からメールで「お誘い」する。



→ 普段お使いのメールソフトが起動されますので、任意の文章をご追記の上、お誘いたいメンバーにメールを送信してください。

ただしメールに記載されているURLは消さないようにしてください。

→ メールを受信したメンバーが上記 URL 経由で「ぐるコラ」に新規登録すると、
以下画面にてメンバーの承認を行うことができますようになります。
メンバーを承認しますと、作成したグループへのメンバーの招待は完了となります！



※ Yahoo!グループからご移行の場合は、以下からメールアドレス一覧を取得できます。
トップ > (グループ名) > グループメンバー
の【メールアドレスのダウンロード】または【CSV形式でダウンロード】

B:メンバーがグループを探して参加申請する

以降は「ぐるコラ」ログイン後にメンバーが行う手順となります。

参加申請後は、Aのように管理者の承認が必要です。

ホーム > グループ検索 >

「ぐるコラ (GuruColla)」は、グループ内の情報はもちろん、他のグループとの情報連携も可能なサービスです

グループを・・・

【さがす】を押下

グループを検索する条件を入力できます。
【グループ名】が最も探しやすいですが、その他のキーワードでも検索できます。
ここでは先ほど作成したグループの【説明】から”ゴルフ”を検索した例となります。

【探す】ボタンを押下

グループ名を押下すると説明が出てきます。該当するグループかどうか確認してください。

メッセージを入力して【参加申請】を押下

グループ検索

グループ名(0/100)

分類1
選択してください

分類2
選択してください

分類3

主な活動場所(0/60)

説明(3/2000)

ゴルフ

戻る 探す

試用グループ002

【分類1】 趣味・サークル (スポーツ系)

【分類2】 球技

【分類3】

【主な活動場所】 日本橋付近

【メンバー数】 1

【管理者】 試用アカウント001

【説明】 (これはテスト用のグループ説明です。)
日本橋付近で活動しているゴルフサークルです。中年ばかりですが、月に1度の練習と、半年に数回参加しています。ご興味ある方はぜひご参加ください!

【状態】 未加入

メンバー参加を申請します。
よろしくお願ひします。

参加申請

→ 管理者が承認すると、グループへ参加できます。

4：ファイル共有機能利用時のご注意

「ぐるコラ」は Google Drive を内部的に利用（API 経由）して、15GB ものファイル共有機能を実現しています。

ただし、利用するには管理者による設定作業が必要となります。

詳細は以下のマニュアルをご参照ください。

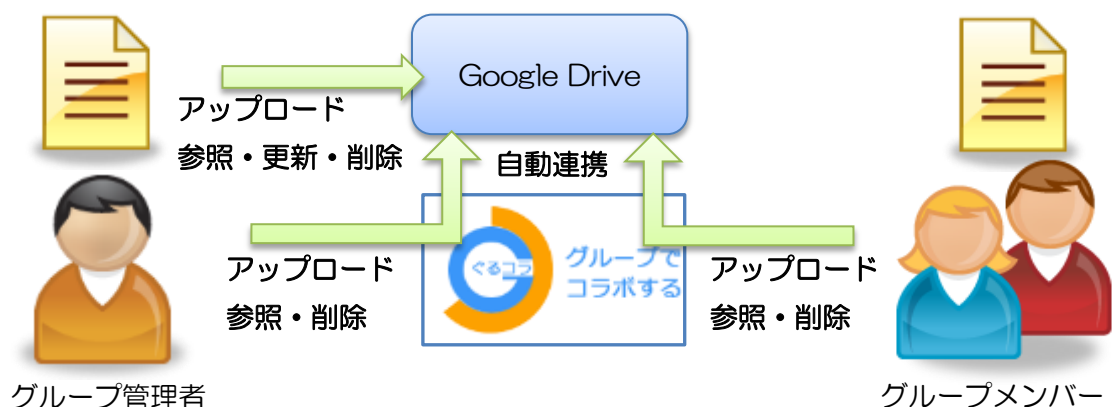
https://guru-colla.com/file_sharing_manual.pdf

（本リンクは、グループ管理の「ファイル共有」にも載せています。）

※ Google Drive は新規アカウントでの利用を推奨しています。

グループ管理者は Google Drive 本体を操作することも可能ですので、一括でファイルをアップロードしたい場合は Google Drive に直接アクセスすることも可能です。（Google Drive からアップロードすると「ぐるコラ」にも反映されます。）

ファイル共有機能の仕組み概要は以下のとおりです。



「ぐるコラ」はグループの活性化を応援します！

ぜひ「ぐるコラ」をご利用ください！

運営会社 オデッセイヒューマンシステム株式会社
<http://ohs-ndd.co.jp>

連絡先 contact@guru-colla.com